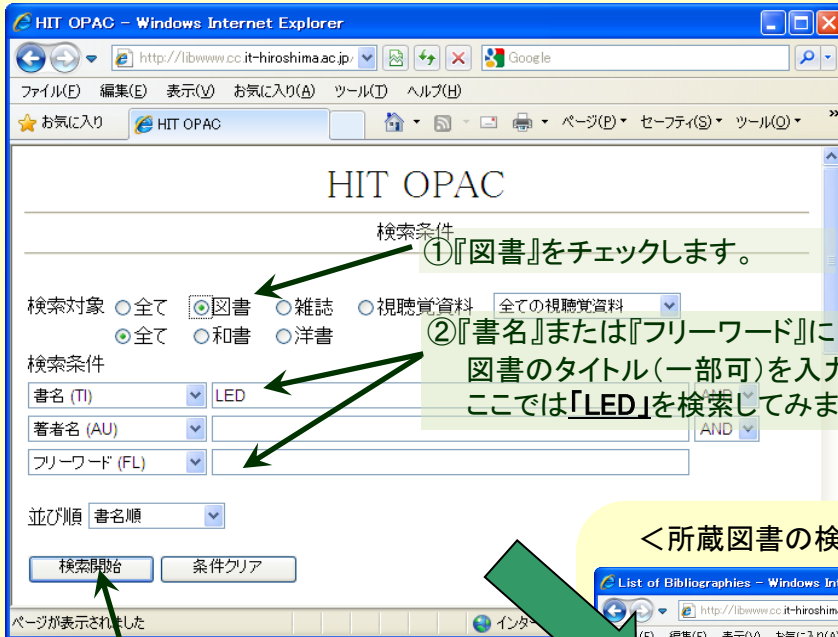


HIT-OPAC（広島工業大学附属図書館蔵書検索システム）の利用方法

http://libwww.cc.it-hiroshima.ac.jp/scripts/mgwms32.dll?MGWLPN=F17UNI&RTN=ENT^PAC510

図書がどこにあるか調べたい時

<初期画面>



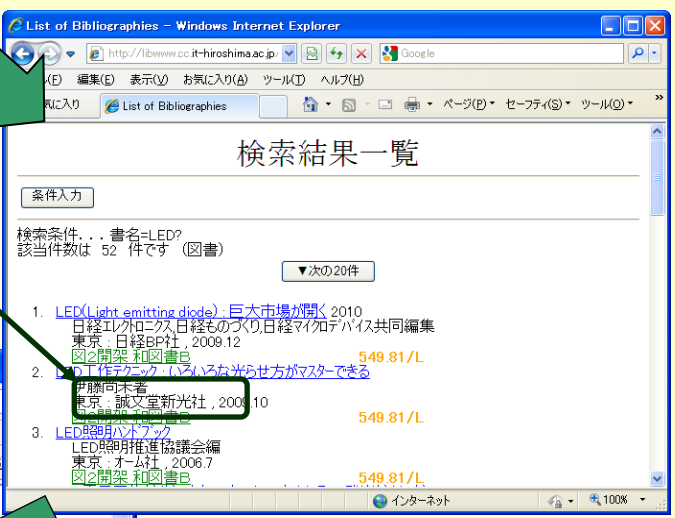
①『図書』をチェックします。

②『書名』または『キーワード』に
図書のタイトル(一部可)を入力します。
ここでは「LED」を検索してみます。

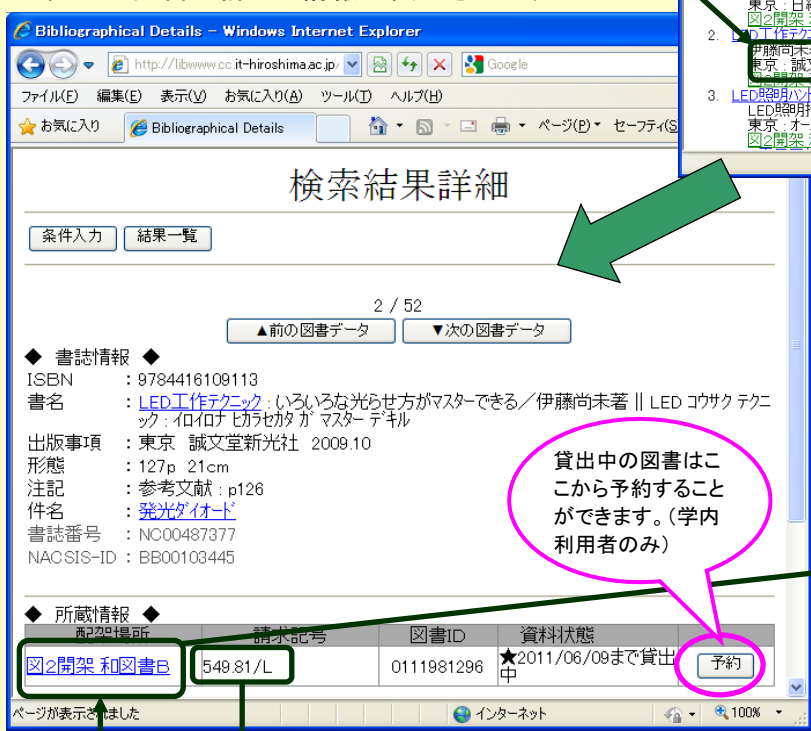
③『検索開始』をクリックします。

④目的の書名をクリックします。

<所蔵図書の検索結果一覧が表示されます>



<目的の図書の詳しい情報が表示されます>



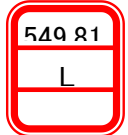
貸出中の図書はここから予約することができます。(学内利用者のみ)

<所蔵場所>



⑤配架情報が表示されます。この図書は請求記号549.81/Lの棚に1冊あります。「配架場所案内図」でも確認することができます。

<請求記号>は
図書の背に貼って
ある記号です。



※ 利用後は最初の検索情報入力画面に戻してください。

わからないことがあれば、
お気軽に声をかけてください。