

Digital Lab(新コンピュータ教室)リモート接続手順

2025年4月1日から従来のコンピュータ教室はDigital Labという名称に変わり、PCの仕組みも新しくなりました。本マニュアルではDigital LabのPCにリモート接続する手順について説明します。

※VPN接続をすることで、学外からもリモート接続することが可能です。

1. まず初めに以下のリモート接続専用ページへアクセスします。

<https://hit25-svr-pci1.cc.it-hiroshima.ac.jp/pc/top>

2. 上記のページへアクセスすると、以下の画面が開くので「広島工業大学」と記載された箇所をクリックします。



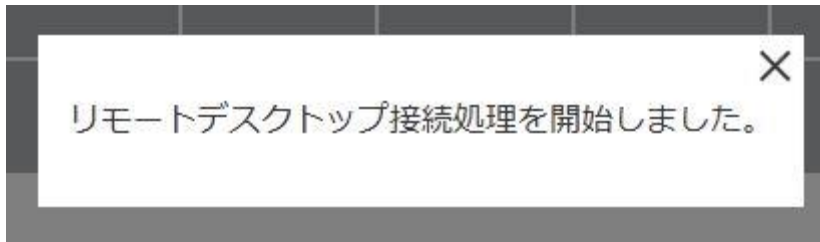
3. 以下の画面が表示されるので現在時刻に該当する時限の「RDP 接続」と記載された青いブロックをクリックします。以下の画像の例では時刻が13:23なので5時限の箇所にある「RDP 接続」をクリックします。

※常時「RDP 接続」の青いアイコンが表示されてはいません。授業が入っている場合、現地でPCを使用することが優先されるためリモート接続ができない時間帯もあります。ご了承ください。また、リモート接続を強制的に終了する時間帯が存在します。詳細についてはマニュアル最後のページの「注意点」をご覧ください。

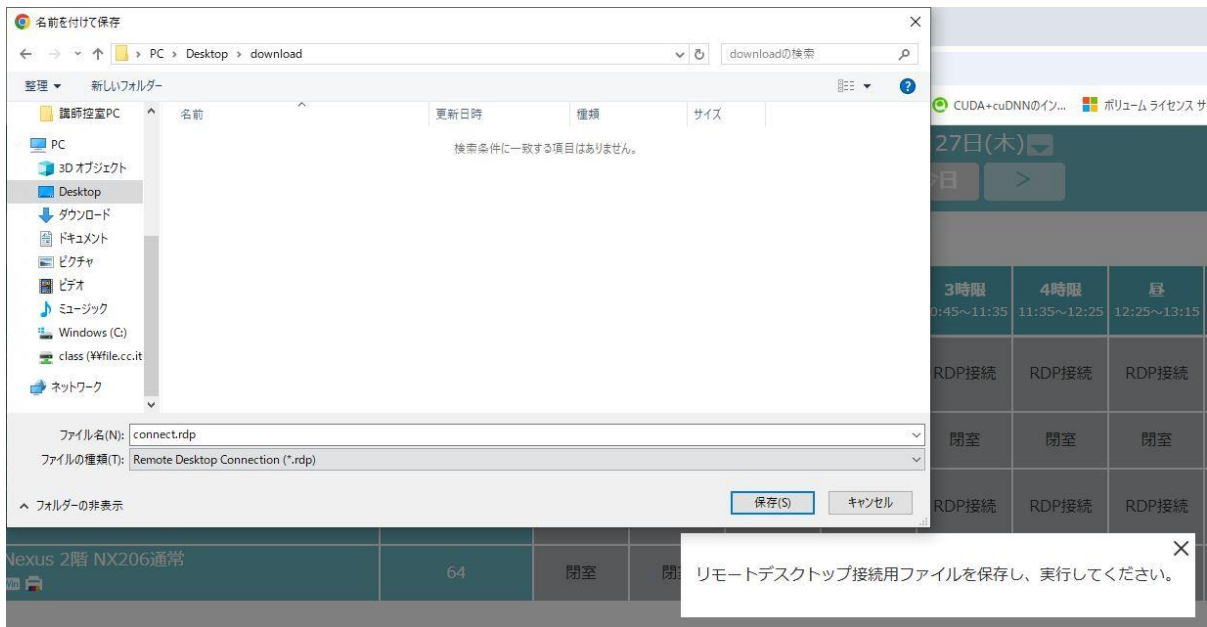
場所▼	台数◆	メンテナンス 0:00~0:10	朝 0:10~0:30	1時限 0:30~0:45	2時限 0:45~1:00	3時限 1:00~1:15	4時限 1:15~1:30	昼 1:30~1:45	5時限◆ 1:45~2:00	6時限 2:00~2:15	7時限 2:15~2:30	8時限 2:30~2:45	9時限 2:45~3:00	10時限 3:00~3:15	夜 3:15~3:30
Nexus 2階 NX205リモートデスクトップ用	36	閉塞	RDP接続 00:10~	RDP接続	RDP接続	RDP接続	RDP接続	RDP接続	RDP接続 台数 36	RDP接続	授業	授業	RDP接続	RDP接続	RDP接続
Nexus 2階 NX205通常	64	閉塞	閉塞	閉塞	閉塞	閉塞	閉塞	閉塞	閉塞	閉塞	閉塞	閉塞	閉塞	閉塞	閉塞
Nexus 2階 NX206リモートデスクトップ用	36	閉塞	RDP接続 00:10~	RDP接続	RDP接続	RDP接続	RDP接続	RDP接続	RDP接続 台数 35	RDP接続	RDP接続	RDP接続	○	○	RDP接続 ~02:59
Nexus 2階 NX206通常	64	閉塞	閉塞	閉塞	閉塞	閉塞	閉塞	閉塞	閉塞	閉塞	閉塞	閉塞	閉塞	閉塞	閉塞

空き (混雑度: 低) 空き (混雑度: 中) 空き (混雑度: 高) 空き (リモートデスクトップ) 授業 利用不可 リモートデスクトップ可能
Windows Mac Linux カラープリンタ モノクロプリンタ スキャナ

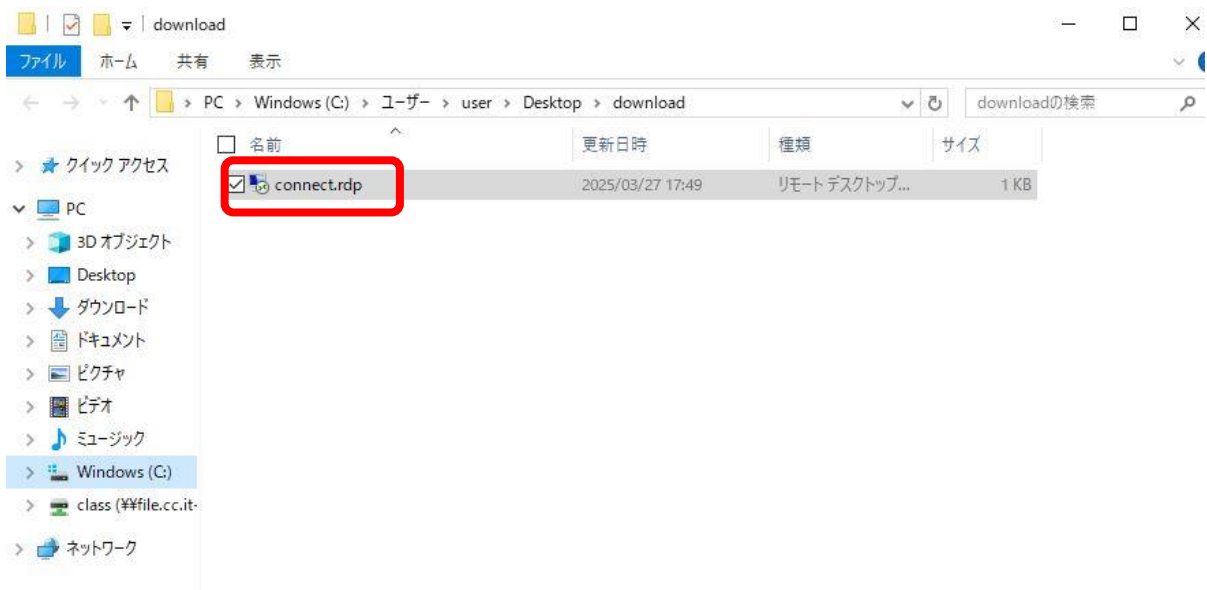
4. 「RDP 接続」と記載された青いブロックをクリックすると「リモートデスクトップ接続処理を開始しました。」という表示がされるので数秒待ちます。



5. 数秒経過後、リモート接続するために必要な「connect.rdp」というファイルをダウンロードする画面になるので任意の場所に保存します。



6. 保存した「connect.rdp」をダブルクリックで起動します。

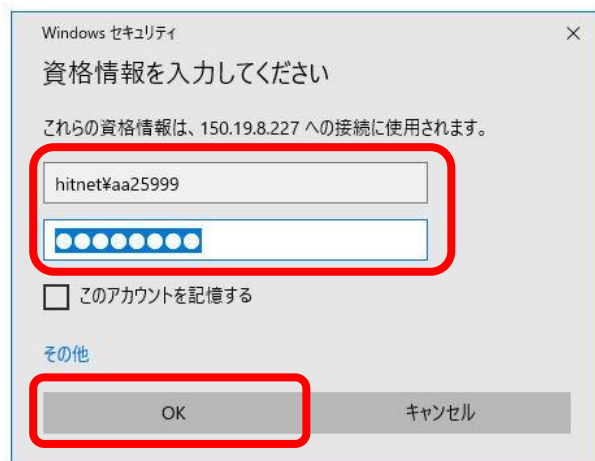


7. 以下の警告画面が表示された場合は「接続 (N)」をクリックします。



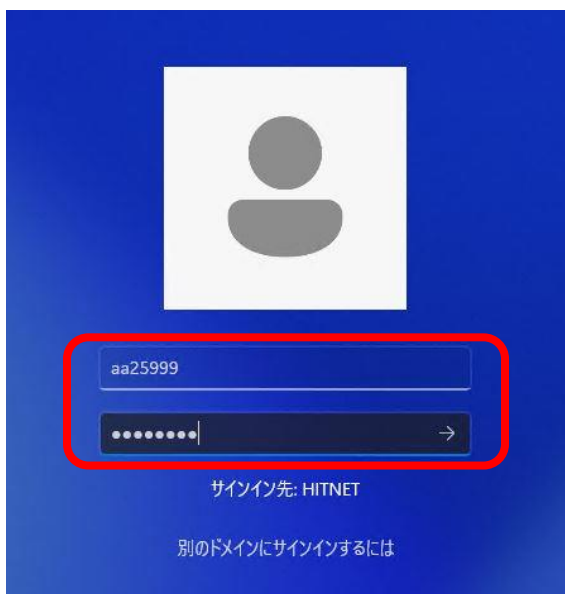
8. 以下の「資格情報を入力してください」という画面が表示されるので「hitnet¥自身の HITNET アカウント名」とパスワードを入力し「OK」ボタンをクリックします。

アカウント入力例：hitnet¥aa25999

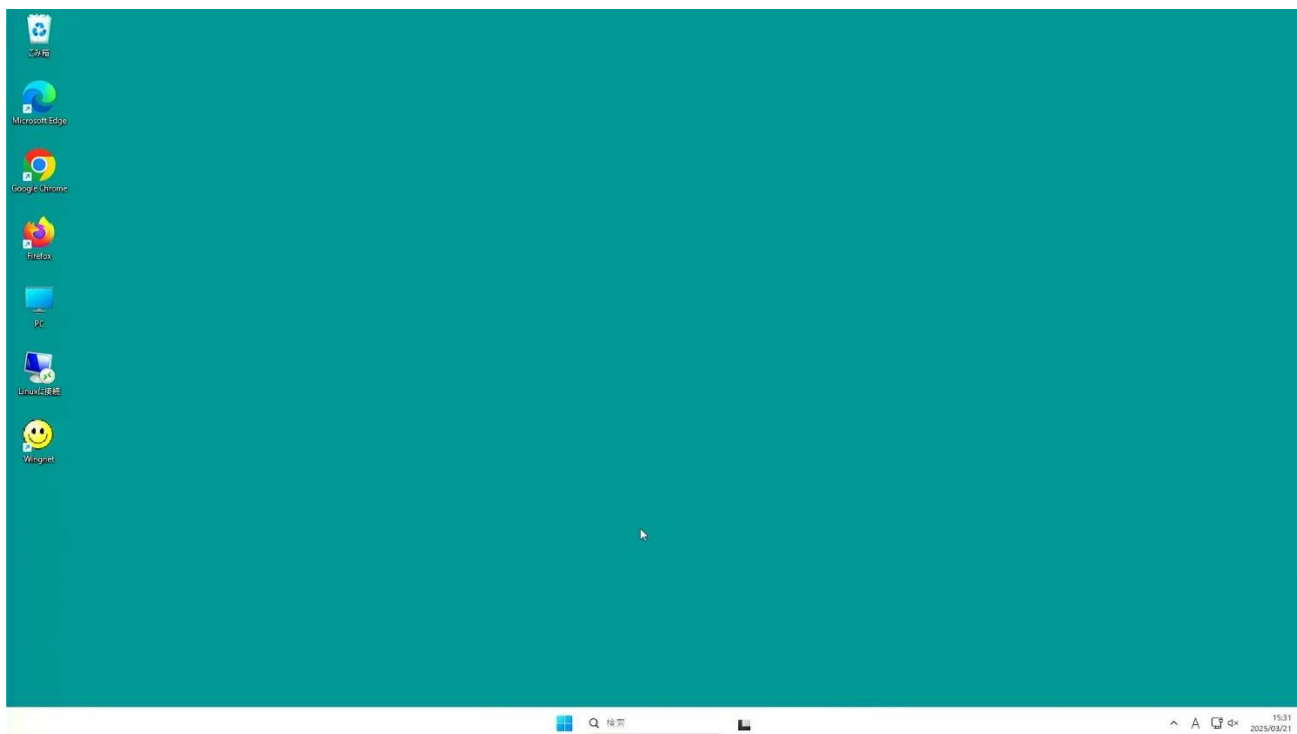


9. 上記のログインに成功すると次に以下のようなログイン画面が表示されます。ここでは「自身の HITNET アカウント」と「パスワード」を入力しキーボードの「Enter」キーを押します。

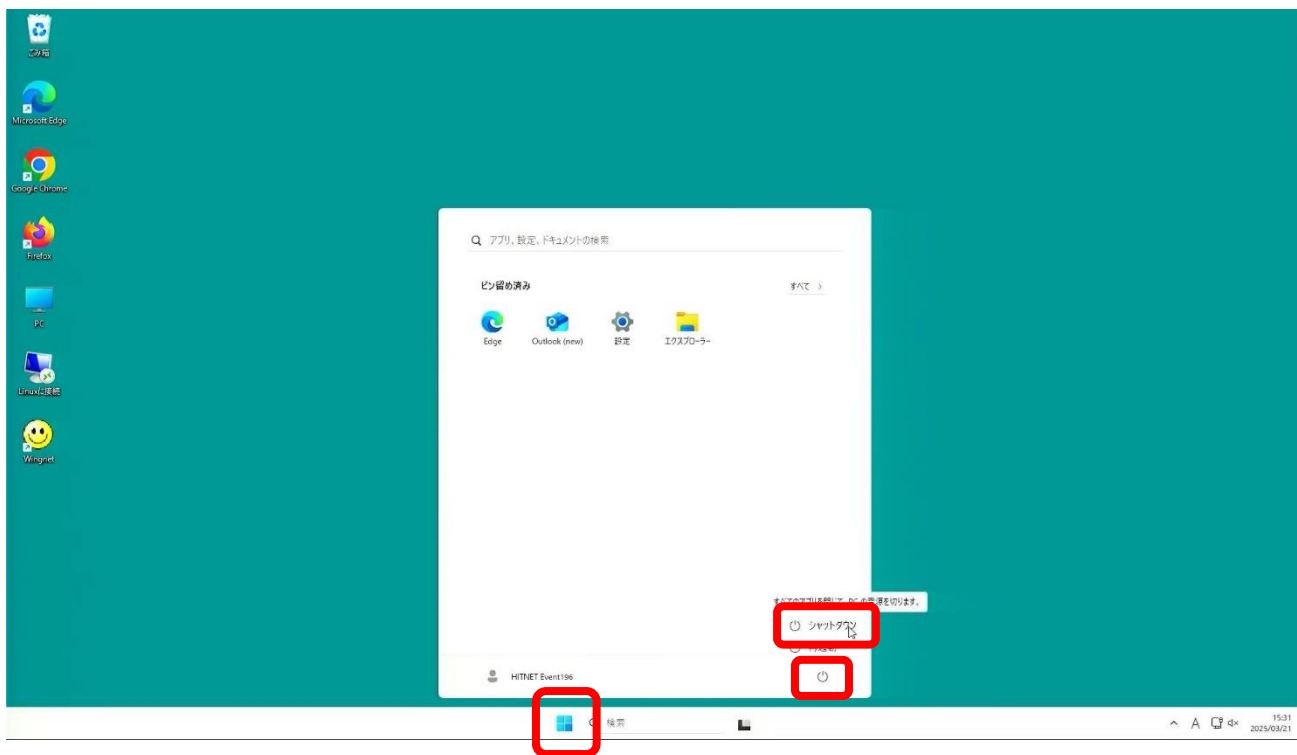
アカウント入力例：aa25999



10. しばらくするとデスクトップ画面が表示されます。この画面になると自由にソフトを起動することができます。



11. 最後にリモート接続を終わる際には「シャットダウン」を選択してください。



以上で完了です。

注意点：

【その1】

項目6番でダウンロードした「connect.rdp」のファイルは一度きりの使い切りになります。再度リモート接続をする場合には項目3番からやり直してください。なお、ネットワークの不調等により、一時的にリモート接続が切れた場合、1分以内であれば同じ「connect.rdp」を使用することで直前のリモート接続に再度接続することができます。

【その2】

毎晩0:00~0:10の間はメンテナンスのため、Digital LabのPCが再起動されます。リモート接続をしていた場合でも強制的に再起動されますので、必ず0:00前には必要なデータを保存し、利用を終了しておいてください。

また、リモート接続をし続けたままリモート接続が許可されていない時間を迎えた場合、強制的にシャットダウンされます。必ずリモート接続が許可された時間内で利用を終了しておいてください。

【強制的にシャットダウンされる例】

例えば5時限からRDP接続していた場合、次の授業のスケジュールが入っている7時限(15:10)を迎えると強制的にシャットダウンされます。

5時限 13:15~14:05	6時限 14:05~14:55	7時限 15:10~16:00	8時限 16:00~16:50	9時限 17:05~17:55	10時限 17:55~18:45	夜 18:45~
RDP接続 空き 36	RDP接続	授業	授業	RDP接続	RDP接続	RDP接続 ~閉23:59
閉室	閉室	閉室	閉室	閉室	閉室	閉室

【その3】

ライセンスの契約上、リモート接続では「Adobe用イメージ」は選択できません。ご了承ください。

【その4】

リモート接続からシャットダウンをした後は、約5分は再接続しないでください。前回のセッションが残っており、正常にリモート接続できない場合があります。