

## 広島工業大学コラボモデル「vaseーベイスー」

コロナ禍でステイホームが定着し、自宅内での過ごし方や楽しみ方に目を向ける事が増えた昨今。アフターコロナモデル「vase」は、家族とのコミュニケーション・気分転換・在宅ワーク・感染対策etc... お家時間を快適に過ごせる工夫の詰まった、時代に寄り添った住宅です。



concept

### variability (可変性)

「今」必要な間取りではなく「ずっと」必要とされる空間。  
家族の団らん、夫婦時間、子供の成長趣味、友人との交流など様々な用途に対応し様々なシーンを生み出す可変性のある住宅

### Sense of nuity (一体感)

家族のプライベートを保ちながら互いに意識しあえる空間。  
「おはよう・行ってきます」と1日が始まり「ただいま・おやすみ」と1日が終わる。会話が家の中で流れ空間(space)を共有(share)することで一体感が生まれる

Design  
Hiroshima Institute Technology

Kotaro Kumai  
Kiyo Konishi  
Sanshiro Shidara  
Yusaku Maeno



#### エントランス&テラス

エントランス⇄土間テラス⇄テラスへと直結の導線で可変度もアップ!



#### 土間テラス

LDKと続き間のこのスペースはお子様の遊び場としても趣味を楽しむ空間としても活躍します。



#### LDK

16畳のLDKは陽の光があたかな空間に。隣接する土間テラスを含めると24畳の大空間!



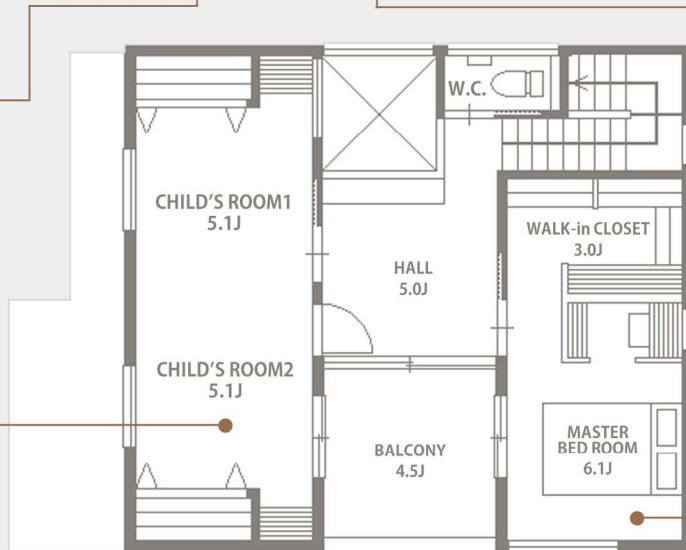
#### 子ども部屋

子ども部屋は将来間仕切ることのできるタイプ! 成長に合わせた空間づくりが出来ます。

floor plan 1



floor plan 2



1・2F CH=2525mm  
敷地面積 188.93㎡ 57.15坪  
建築面積 75.32㎡ 22.78坪

1階床面積 75.32㎡ 22.78坪  
2階床面積 48.85㎡ 14.78坪  
延べ面積 124.17㎡ 37.56坪



#### 外観

グレーを基調としたシンプルモダンな外観。無駄のないスッキリとした雰囲気。



#### おかえり洗面

家に帰ってからすぐに手洗いがいができるよう玄関から洗面へ直結できる導線でより衛生的に。



#### ダイニング&キッチン

キッチンは下げ天井×間接照明でかっこよく。玄関からの導線も◎



#### 寝室&書斎

寝室は約6畳の落ち着いた雰囲気。隣接する書斎でリモートワークも出来ちゃいます。

