

報道関係各位

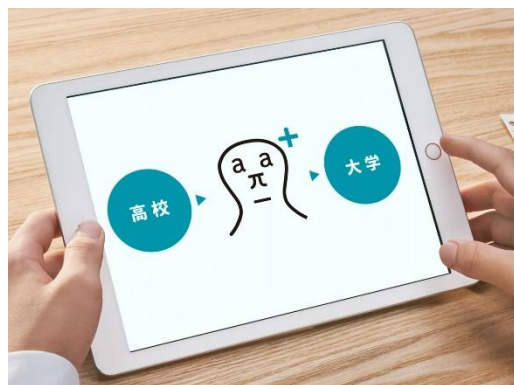
2025年1月29日

入試多様化の時代に対応し AI教材「atama+」を入学前教育に導入します

このたび、学校法人鶴学園 広島工業大学（所在地：広島市佐伯区三宅 2-1-1）は、2025年度の年内入試合格者を対象に、AI教材「atama+（アタマプラス）」を活用した入学前教育プログラムを実施します。

■「atama+」について

「atama+」とは、atama plus 株式会社が開発した AI を活用した学習システムです。AI が学生一人ひとりの弱点やミスの傾向を分析し、理解度に応じて個別最適化された学習カリキュラムを提供する点が最大の特徴です。対象となる 2025 年度入学生は、約 3 ヶ月にわたって大学が指定した数学の単元を「atama+」で自立的に学習します。なお希望者は物理・英語も選択することが可能です。



提供 atama plus 株式会社

■「atama+」導入の目的

本学では、2025 年度 4 月から学部学科の改組を行い、未来に挑戦する「未来創造力」を持つ人材を育成する新しい教育プログラム『HIT.E-ACTION』を開始します。これに伴い、従来の入学前教育や初年次教育をさらに充実させ、一人ひとりに対応した学習指導と学習環境を提供するため、AI 教材「atama+」を活用した入学前教育を導入することを決定しました。

近年、「年内入試」と呼ばれる総合型選抜や学校推薦型選抜で入学する学生が増加しています。このような入試形式では、合格から入学までの期間が長くなるため、学部の学びにスムーズに接続することを目的とした「入学前教育」の重要性が高まっています。「atama+」は、AI を活用して一人ひとりに最適化されたカリキュラムを提供するとともに、自立的な学習習慣の確立を目指しており、学生の基礎学力強化に寄与することが期待されています。

■取材について

AI 教材「atama+」の導入に関する目的や具体的な流れについて、担当者へのインタビューが可能です。取材をご希望の方は、以下の申込先までご連絡ください。

| | | |
|----------------------------|-------------------------------------|---|
| 内容に関する各種お問合せ | TEL：082-921-9435（直通） 担当：教学支援部 福田 | FAX：082-921-8956 E-mail：hitkyou@it-hiroshima.ac.jp |
| 取材に関する各種お問合せ （取材の申し込み先） | TEL：082-921-3128（直通） 担当：広報部 石田 | FAX：082-921-8946 E-mail：kouhou@tsuru-gakuen.ac.jp |